

# CHAMOT

## Recombinant Mouse M-CSF

CM061-5MP  
CM061-20MP  
CM061-100MP  
CM061-500MP  
CM061-1000MP



CHAMOT

喬默生物技術(上海)有限公司  
CHAMOT BIOTECHNOLOGY CO. LTD.

# CONTENT

1 产品简介

2 产品组成

3 产品储存

4 产品使用

## Recombinant Mouse M-CSF (Macrophage colony-stimulating factor)

编号：	CM061-5MP CM061-20MP CM061-100MP CM061-500MP CM061-1000MP	规格：	5 µg 20 µg 100 µg 500 µg 1 mg
类别：	重组蛋白	应用：	Functional Assay

### 产品简介

**描述：** 乔默 (Chamot Biotechnology) 细胞因子/重组蛋白来自于海峡两岸专业的科研工作者自主研发生产，具有高活性、高纯度、低内毒素的卓越品质，所有产品均在 ISO13485/GMP、GLP 和 GTP 标准条件的实验室中完成，全部通过生物活性、内毒素水平、SDS-PAGE、Ni-NTA chromatography 验证和测试，保证产品生物活性与批间一致性，提高结果可信度和可重复性；我们的产品以无载体形式提供，非常适用于细胞培养，ELISA 或免疫印迹标准品的研究与生产。

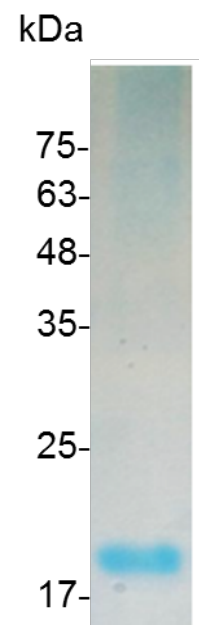
**来源：** *Escherichia coli*

**纯度：** >98% as determined by SDS-PAGE. Ni-NTA chromatography.

**生物学活性：** Measure by its ability to induce proliferation in NFS-60 cells. The ED50 for this effect is 2 ng/mL. The specific activity of recombinant mouse M-CSF is approximately >5x 10<sup>5</sup> IU/mg.

**内毒素检测：** 0.1 EU per 1 µg of the protein by the LAL method.

**蛋白序列：** MKEVSEHCSTMIGNHGLKVLQQLID  
SQMETSCQIAFEFVDQEQQLDDPVCYL  
KKAFFLVQDIIDETMRFKDNTPNANA  
TERLQELSNLNSCFTKDYEEQNKAC  
VRTFHETPLQLLEKIKNFFDETKNLLEK  
DWNIFTKNCNNSFAKCSSRDVVTKP



SDS-PAGE analysis of recombinant mouse M-CSF

with polyhistidine tag at the C-terminus

### 产品组成

成分： 从含有 1X PBS，pH 8.0 溶液中冻干的蛋白质。

### 产品储存

储存： -20°C冻干粉长期保存。  
运输： 蓝冰。

### 产品使用

- 1、推荐使用无菌水重悬冻干粉，溶液浓度不低于 100 $\mu$ g/mL，并静置至少 20min 以充分溶解。
- 2、重悬后的溶液可进一步稀释分装，置于 2-8°C有效期 1 个月，-20°C至-80°C有效期 3 个月；避免反复冻融。
- 3、重悬液进一步稀释分装时，须添加一定量的载体蛋白（0.1%BSA、10%FBS 或 5%HSA），无血清实验需求时，可更换为 5%海藻糖溶液作为载体。

WB=Western Blot; IP=Immunoprecipitation; IF=Immunofluorescence; IHC=Immunohistochemistry;  
FACS=Fluorescence activated Cell Sorting; FA=Functional Assay

Chamot Biotechnology (Shanghai) Co., Ltd.

For Research Use Only